

Flash Tri

Le journal d'informations du SIVED Nouvelle Génération - Été 2019



Plus proche et plus efficace, la collecte de vos déchets évolue !

Toutes les infos en pages 6 et 7

Zoom sur vos ordures ménagères

Votre pour poubelle vide son sac

page 4

Où vont vos déchets ?

Suivez leurs parcours

page 10

Réduire ses déchets ?

Oui, c'est possible !

page 12





Editorial

« De la Nouvelle Génération, aux générations futures »

Notre planète Terre est comme la République, elle est « Une et indivisible » !

Ce simple constat devrait encore plus nous mobiliser, nous motiver pour la protéger et en prendre soin !

Dans son domaine de compétence, le SIVED NG agit et a approuvé son Programme local de Prévention des Déchets Ménagers et Assimilés, dont plusieurs actions ont été initiées bien avant que la loi nous en fasse l'obligation.

Tous les secteurs qui concernent cette compétence, prévention, collecte, transport et traitement, sont passés régulièrement au peigne fin de notre réflexion, afin de sans cesse les faire évoluer, de les optimiser, en vue d'assurer une meilleure protection de l'environnement, et une réelle maîtrise des coûts.

Mais la trop grande quantité de déchets encore produite par chacun d'entre nous, directement liée à notre mode de vie et à notre façon de consommer, nous invite à repenser le modèle de société dans laquelle nous évoluons, et donc à changer de logiciel.

L'approche « linéaire » de notre consommation, considérant les matières premières de notre planète comme inépuisables, et malgré la mise en place d'une stratégie de prévention, complétée par la technique du recyclage, par la pratique de la valorisation matière ou énergétique, doit être abandonnée.

Nous devons la substituer à une autre organisation de nos sociétés, basée sur l'économie dite « circulaire ».

Une économie qui intègre, dès la conception de tout produit destiné à être mis sur le marché, une réflexion sur l'utilisation et la fin de vie du produit, afin qu'il soit le plus économe possible en termes de matière première, d'énergie et d'impact sur l'environnement.

Il nous faudra alors changer notre manière de vivre, et c'est probablement là que se situe la gageure ; mais notre génération en est-elle capable ? En avons-nous véritablement la possibilité tant les répercussions sur l'économie globale seraient cataclysmiques ?

Il nous faudra donc préparer les générations futures à ce nouveau type de logiciel, en leur témoignant notamment de notre expérience, en les sensibilisant sur nos erreurs, et en les renforçant de nos connaissances.

On se pose souvent la question : quelle planète laisserons-nous à nos enfants ? Il faudra désormais se poser la question quels enfants laisserons-nous à la planète ?

André GUIOL
Président du SIVED NG

Flash Tri, le journal d'informations du SIVED NG

Création : Laura GUIX - service communication SIVED NG

Crédits photos : SIVED NG, Adobe Stock

Impression : Imprimerie ZIMMERMANN

Distribution : Val d'Issole Distri

Tirage : 44 000 exemplaires



Actualités

L'essentiel à retenir



Les sangliers font leurs courses dans vos poubelles !

Les sangliers sont de plus en plus nombreux à s'approcher des habitations et à chercher de la nourriture partout. Ils chavirent les bacs et éventrent les sacs répandant les déchets au sol.

Pour éviter ces dégâts, nous invitons les usagers équipés de bacs individuels, dans la mesure du possible, à maintenir les bacs contre un grillage à l'aide d'un tendeur. Si vous n'avez pas de grillage ou de clôture à proximité, vous pouvez disposer le tendeur sur les bords hauts du bac afin de verrouiller le capot. Cette astuce convient aussi aux jours de vent fort.

Poule Position : Nouvelle édition pour l'opération

A partir du mois de septembre, vous pourrez vous inscrire sur le site internet du SIVED NG afin d'obtenir un poulailler. Les distributions s'étaleront de novembre 2019 à février 2020. Pour cette 4^e édition, une participation 30€ par poulailler sera demandée. L'achat des poules restera à la charge des participants. 300 poulaillers maximum seront attribués pour cette édition.

Plus d'infos sur www.sived83.com



Les Foyers Z'Héros Déchet reprennent du service !

Lors de la première édition menée en 2017, les foyers engagés ont réduit de 30% en moyenne leur production d'ordures ménagères. Ces premiers résultats nous ont encouragés à répéter l'opération.

Pour cette deuxième édition, une quarantaine de foyers volontaires ont été recrutés pendant l'été. Accompagnés pendant 6 mois, ils auront pour mission de réduire le volume de leur poubelle.

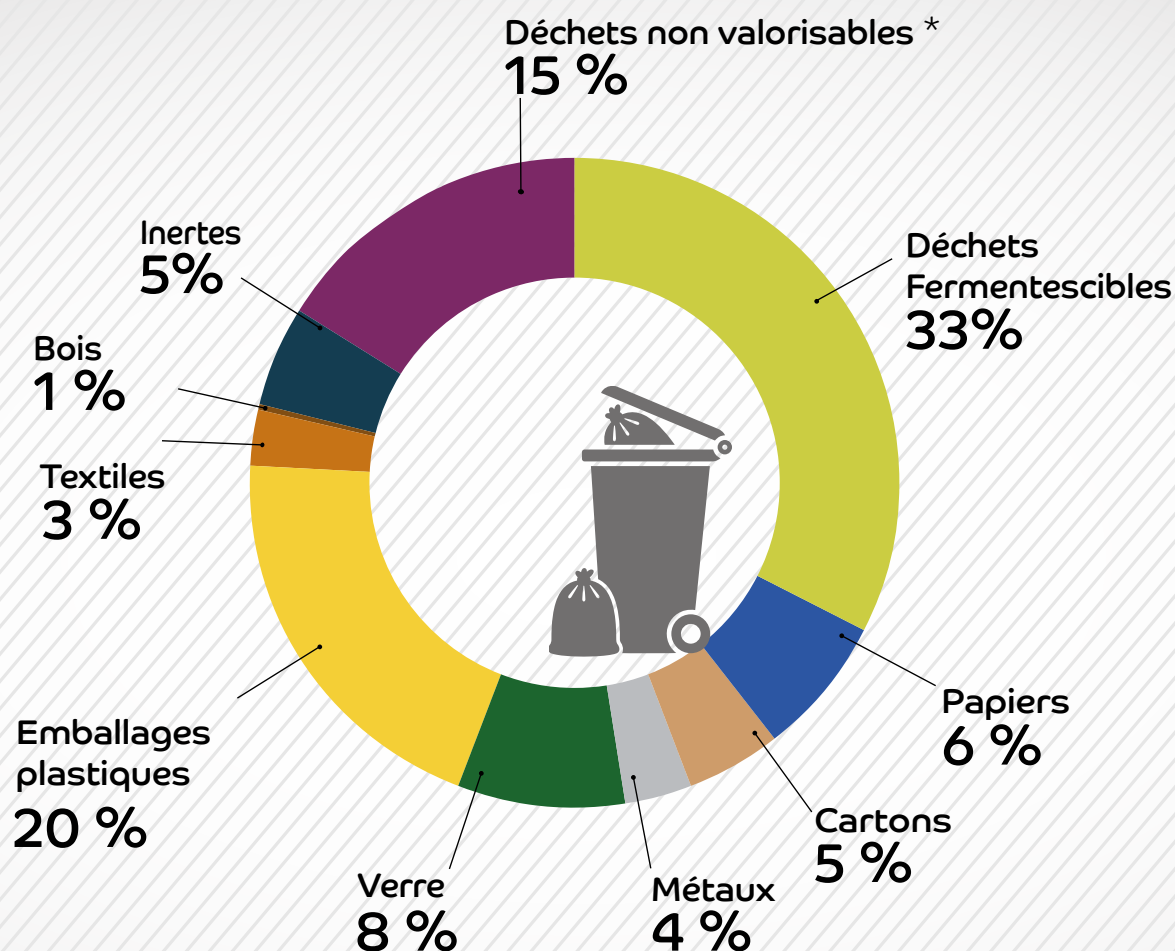
Suivez leur cheminement sur notre [page Facebook : SIVED83](#)

Notre site internet s'est fait une beauté !
Rendez-nous visite sur : www.sived83.com



Zoom sur les ordures ménagères : Votre poubelle vide son sac !

Nous avons réalisé cette année des études de caractérisations sur les ordures ménagères. Ces études nous permettent de connaître la composition moyenne des ordures ménagères sur notre territoire. Il s'agit en quelque sorte, d'une autopsie de votre poubelle. Les résultats montrent une grande partie de déchets recyclables ou compostables. Les déchets légitimes de cette poubelle ne représentent que 15%. Du progrès reste à faire.



** dont 9% de textiles sanitaires : couches, lingettes, protections hygiéniques etc.*

En 2019, votre poubelle d'ordures ménagères est encore composée à 85% de déchets recyclables ou valorisables qui sont perdus car non triés.

Ce que vous ne triezy pas finit sous terre !

Vos ordures ménagères font beaucoup de route

Peu importe le contenu de votre sac poubelle, il est enfoui tel quel sans aucune chance de seconde vie pour les éventuels déchets recyclables à l'intérieur.

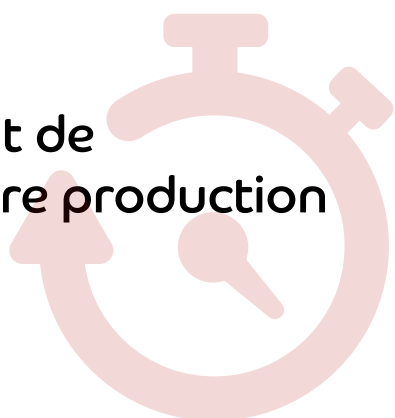
Dans le Var, les sites de traitement ont atteint leurs capacités maximales et **nous sommes aujourd'hui contraints de les exporter** hors département. La situation devrait également se reproduire dans les départements voisins. D'ici quelques temps, nous serons alors contraints de les exporter hors région.

Les ordures collectées sur le territoire du SIVED NG, sont transportées à Gardanne (13), à Septemes-les-Vallons (13) et à Valensole (04).

et coûtent très cher !

Sur le plan national, le cadre fiscal de la gestion des déchets se durcit. La tendance vise à taxer de plus en plus cher les ordures ménagères pour inciter au tri.

Il est urgent de
réduire notre production



Plus proche et plus efficace

la collecte de vos déchets évolue !



En réponse au contexte de la gestion des ordures ménagères et pour favoriser votre geste de tri, le SIVED NG a décidé de faire évoluer la collecte en bacs individuels sur une partie de son territoire.

Un service optimisé et harmonisé

Déjà initié sur plusieurs communes, le SIVED NG a décidé de généraliser ce mode de collecte. Ainsi, à partir du 09 septembre, 16 communes seront collectées en bacs individuels dans les quartiers avec un rythme de deux ramassages par semaine : l'un pour les emballages, l'autre pour les ordures ménagères.

Les tournées et notamment les jours de collecte sont organisés pour optimiser les trajets et le remplissage des camions. Les raisons écologiques de ces optimisations sont évidentes mais l'enjeu est également financier : faire des économies aujourd'hui pour amortir les hausses programmées.



Des évolutions pour un service ...

Plus propre : ce mode de collecte permet de supprimer de nombreux points collectifs dont les abords font régulièrement l'objet d'incivilités avec des dépôts sauvages.

Plus proche : chez vous ou au plus près. Pour les cas où le camion ne peut passer, nous rapprochons les containers autant que possible.

Plus efficace :

On trie plus : la proximité facilite le geste de tri. Les volumes d'emballages collectés sont nettement plus importants.

On trie mieux : les bacs collectifs contiennent souvent des erreurs de tri ou des dépôts non conformes. Avec les bacs individuels, votre tri est respecté.

Les étapes du projet :

Mai - Juin : livraisons des bacs pour les foyers qui n'étaient pas encore équipés

Juillet - août :

- mise en place de nouveaux points collectifs pour les cas particuliers
- phase de communication
- attente des retours de vacances

09 septembre : nouvelle collecte

- il est temps pour les foyers récemment équipés d'utiliser leurs bacs
- changement des jours de collecte

À partir du 16 septembre : retrait de l'ancien dispositif de bacs collectifs

Sont actuellement concernées :

Brignoles, Camps la Source, La Celle, Châteauvert, Correns, , Mazaugues, Méounes, Néoules, Rocbaron, La Roquebrussanne, Sainte-Anastasie, Tourves, Le Val et Vins sur Caramy.



Consultez le nouveau calendrier de collecte sur : www.sived83.com

Les retours d'expérience :

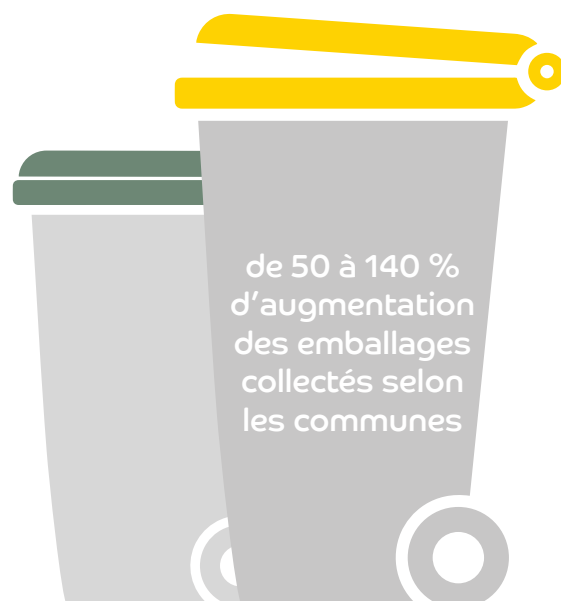
Un rythme adapté ...

Lors des premières expérimentations de collecte en bacs individuels, nous sommes passés de deux à **un ramassage d'ordures ménagères par semaine.**

Il a été constaté, lors de la seconde collecte hebdomadaire, que de nombreux bacs n'étaient pas sortis ou à moitié vides. Or, chaque ramassage mobilise le même nombre de camions, de personnels, les mêmes quantités de carburant, etc.

Un ramassage par semaine est adapté aux bons trieurs et invite les novices à s'y mettre.

et de meilleurs résultats !



La collecte hebdomadaire en bacs individuels demande d'adopter de nouvelles habitudes et nous sommes prêts à vous accompagner ! Rendez-vous sur www.sived83.com



Le territoire SIVED NG s'est dessiné en intégrant : **Bras, Nans-les-Pins, Ollières, Pourcieux, Pourrières, Plan-d'Aups, Rougiers et Saint-Maximin**. Huit nouvelles communes avec des modes de collectes différents. Notre volonté aujourd'hui est d'harmoniser le service sur ce nouveau grand territoire. Le SIVED NG a donc adopté un schéma de collecte qui prend en compte ces spécificités.

Il est prévu de finir le programme de densification du parc de colonnes semi-enterrées et enterrées. **Une dizaine de nouveaux points devraient être installés d'ici fin 2020.**



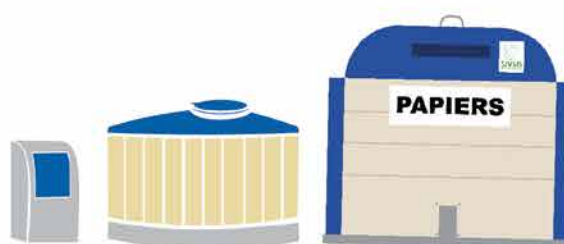
Il est prévu de généraliser autant que possible la collecte en bacs individuels (voir article dans les pages précédentes). **La réflexion sur le déploiement de ce dispositif de collecte, sera menée avec les communes en début d'année prochaine.**



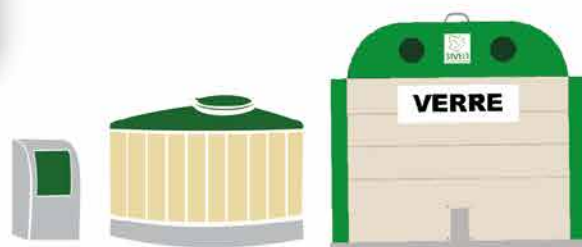
Partout sur le territoire :



> tous les emballages
cartons, métaux
et plastiques



> tous les papiers



> les bouteilles, pots
et bocaux



> les vêtements, le linge de
maison, les chaussures et
la maroquinerie



Localisez toutes les
colonnes de tri sur
www.sived83.com

Où vont vos déchets ?

Suivez leur parcours de la collecte au traitement

LE TRI A LA SOURCE

Chaque usagé doit effectuer le tri de ses déchets avant de les déposer dans les containers adaptés.

Il peut également valoriser directement une partie de ses déchets à domicile : compostage, broyage, adoption de poules etc.

LE QUAI DE TRANSFERT

Toutes les bennes de collectes transitent par un quai de transfert et vident leurs chargements dans des camions semi-remorques.

Ce transfert permet de réduire considérablement les transports.

LE TRAITEMENT PAR ENFOUISSEMENT

Les ordures ménagères collectées sont enfouies dans les Installations de Stockage Des Déchets Non Dangereux (ISDND), à Septèmes-les-Vallons (13), à Gardanne (13) et à Valensole (04).

Les déchets y sont enfouis sans tri préalable et sans aucune forme de valorisation.

INSTALLATION DE STOCKAGE DE DÉCHETS NON DANGEREUX

LE TRI

Les emballages ménagers, les papiers et le verre sont dirigés vers le centre de tri VALEOR au Muy.

Les emballages et les papiers font l'objet d'un tri manuel et mécanique, par type de matériaux. Ces derniers sont compactés puis mis en balles.

Le verre collecté est quant à lui stocké avant d'être expédié vers un verrier.

LA COLLECTE EN BACS ET SACS

Selon la commune et le quartier, la collecte peut se faire en sacs, en bacs individuels ou collectifs.

Ce dispositif permet de rendre un service de proximité.

LA COLLECTE EN COLONNES

La collecte se fait aussi en points d'apports volontaires : colonnes aériennes, semi-enterrées ou enterrées.

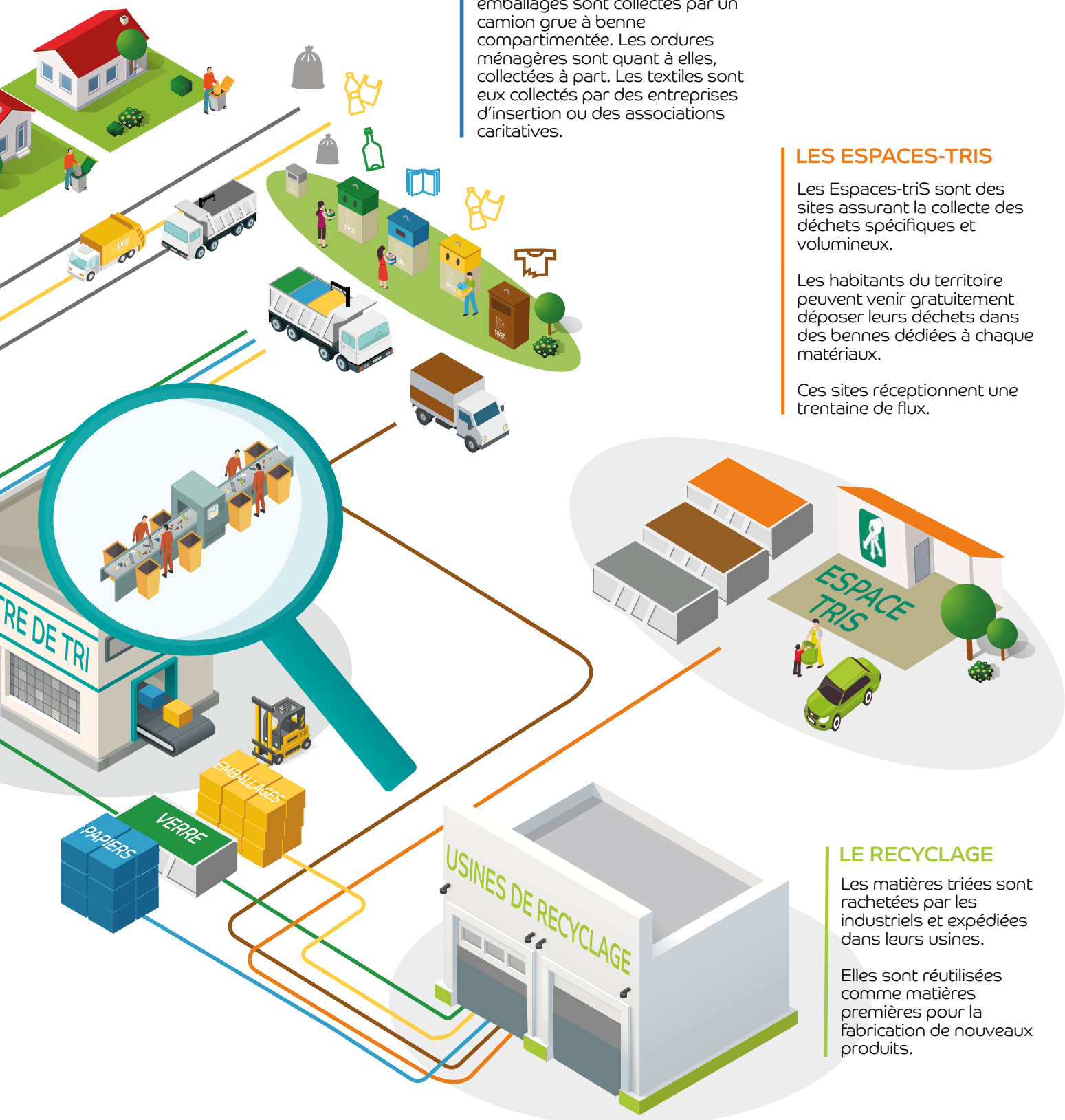
Le verre, les papiers et les emballages sont collectés par un camion grue à benne compartimentée. Les ordures ménagères sont quant à elles, collectées à part. Les textiles sont eux collectés par des entreprises d'insertion ou des associations caritatives.

LES ESPACES-TRIS

Les Espaces-triS sont des sites assurant la collecte des déchets spécifiques et volumineux.

Les habitants du territoire peuvent venir gratuitement déposer leurs déchets dans des bennes dédiées à chaque matériau.

Ces sites réceptionnent une trentaine de flux.



LE RECYCLAGE

Les matières triées sont rachetées par les industriels et expédiées dans leurs usines.

Elles sont réutilisées comme matières premières pour la fabrication de nouveaux produits.

MOINS DE DÉCHETS c'est possible !

RÉDUIRE

C'est d'abord refuser tout ce dont vous n'avez pas besoin et de manière générale éviter tout ce qui est à usage unique. C'est aussi préférer le vrac et les gros conditionnements.

Nos actions :

- l'adhésif STOP PUB à coller sur votre boîte aux lettres
- les distributions de composteurs
- les installations de composteurs partagés
- les distributions de poulaillers
- l'aide à l'achat d'un broyeur individuel

RÉUTILISER

Privilégier les produits réutilisables aux produits à usage unique et donner une seconde vie aux objets usagés (réparer, recoudre, rénover). C'est aussi prêter, louer, emprunter et acheter d'occasion plutôt que du neuf.

Nos actions :

- l'opération « Foyers Z'Héros Déchet »
- la Ressourcerie la Courtoise à Saint-Maximin
- le Pôle Valorisation des déchets verts et bois à Tourves
- les Repair'Cafés avec Ecoscience Provence et La Chouette Liberté

////////////////////////////////////
Découvrez toutes ces actions sur notre site internet et restez informés en vous abonnant à notre page facebook

